

ESPECIALIDAD DE INFORMÁTICA

¿Por qué es bueno saber informática?

DISPONER DE CONTENIDO AUDIOVISUAL PODER MANIPULAR Y CREAR DOCUMENTOS

REALIZAR CURSOS Y CLASES ONLINE

COMPRAR PRODUCTOS QUE EN TU CIUDAD NO ESTAN DISPONIBLES



HACER Y EDITAR FOTOS Y VIDEOS CUANDO QUIERAS Y COMO QUIERAS

ESTAR EN CONTACTO CON PERSONAS QUE NO ESTAN CERCA

APRENDER CUALQUIER COSA QUE TE PROPONGAS

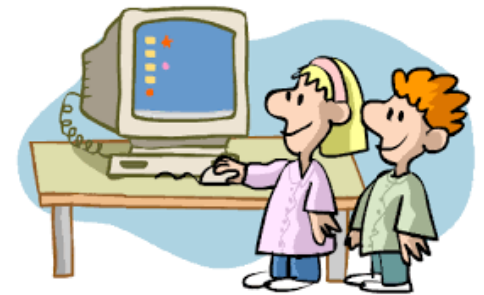
JUGAR A JUEGOS VIRTUALES

ESTAR INFORMADO DE LA ACTUALIDAD

¿Qué puedo hacer para conseguir esta especialidad?

(elegir uno)

- ❖ Hacer un video o video de recopilación de fotos como recuerdo de la tropa 2020/2021.
- ❖ Buscar información y plantear el lugar, transporte y presupuesto de nuestra aventura.
- ❖ Elaborar un documento sobre los peligros de internet y como usar las redes sociales.
- ❖ Hacer una presentación en Power point para explicar algún concepto scout a mis compañeros.
- ❖ Mostrar de forma práctica a los scouters todas las habilidades necesarias para conseguir la especialidad.
- ❖ Yo conozco otra actividad para conseguir la especialidad (hablar con el scouter para concretar)



Conceptos básicos de la informática

¿Qué es un ordenador?

Un ordenador, o sistema informático, es el conjunto de elementos que necesitamos para poder utilizar aplicaciones informáticas. El ordenador es como una caja de herramientas donde podemos escoger la que más nos convenga para llevar a cabo un determinado tratamiento de los datos. Por ejemplo, podemos utilizar las herramientas de escribir para redactar una carta, la calculadora para hacer cálculos con números, la herramienta de dibujo para pintar un cuadro...



El hardware y el software

El hardware, o parte física del ordenador, está formado por los componentes siguientes:

- *Unidad central de procesamiento (CPU) o procesador:* es el componente que interpreta las instrucciones, procesa los datos obtenidos y comunica los resultados.
- *Memoria:* es el componente donde se almacena la información
- *Periféricos:* son los dispositivos a través de los cuales el ordenador se comunica con nosotros.

Los periféricos de entrada/salida más comunes son:



El software es el conjunto de programas que trabajan sobre el hardware del ordenador y permiten llevar a cabo el procesamiento de la información.

El software de sistema se encarga de las operaciones básicas de control del ordenador y sus periféricos.

El sistema operativo

El sistema operativo es un software básico, necesario en el ordenador, en el que se apoyan todas las aplicaciones para funcionar y que, además actúa de intérprete entre el usuario y el propio ordenador. Los sistemas operativos pueden ser textuales (las órdenes se teclean en pantalla) o gráficos (todas las operaciones o, al menos, la gran mayoría de ellas se ejecutan mediante el empleo de iconos y diferentes elementos gráficos).

Un ejemplo es el sistema operativo Windows. El software de aplicación permite la gestión de documentos, la navegación por Internet, la manipulación de imágenes, el procesamiento de datos... Un ejemplo es el paquete de programas Microsoft Office.

Conectores del ordenador y sus elementos

Todas las conexiones de los periféricos del ordenador están claramente diferenciadas en la parte trasera de nuestro ordenador.



Partes de un ordenador

<https://www.youtube.com/watch?v=-1clqsillLQO>

Memoria RAM y ROM

El ordenador maneja dos tipos de memoria:

- La memoria ROM (memoria de sólo lectura), en la que están almacenadas las instrucciones básicas del procesador. El contenido de esta memoria es indeleble y no se pierde cuando apagamos el ordenador.
- La memoria RAM (memoria de acceso aleatorio), en la que el ordenador almacena temporalmente los datos que necesita para trabajar. El contenido de esta memoria se borra al apagar el ordenador.



Seguridad informática

<https://www.youtube.com/watch?v=JXDUKotmsWQ>

Para saber más:

La evolución de la tecnología

<https://www.youtube.com/watch?v=gKaAlGvWG2s>

La historia de internet

<https://www.youtube.com/watch?v=mGG5o6vbKyQ&t=71s>

Guía básica para usar Windows

<https://www.youtube.com/watch?v=lJOoRGlkKQs>

